

## DESTUDIO ARQUITECTURA



[www.destudio.es](http://www.destudio.es)



CASA EN CHAFLÁN

Made up of a team multidisciplinary team of professionals, Destudio Arquitectura is an architecture, design, construction and interior design studio focussed in residential, pharmacy, retail and office projects, among others. Destudio's main focus is on aesthetics and function and close attention is paid to sustainability and cost. Each design must adapt to the environment in which it will exist and adhere to high quality and precise design and innovation in new technology and materials. All interior design is marked by the studio's bespoke furniture.

Destudio Arquitectura besteht aus einem multidisziplinären Team von Fachleuten und ist ein Architektur-, Design-, Bau- und Innenarchitekturbüro, das sich unter anderem auf Wohn-, Pharma-, Einzelhandels- und Büroprojekte spezialisiert hat. Das Hauptaugenmerk von Destudio liegt auf Ästhetik und Funktion, mit einem starken Fokus auf Nachhaltigkeit und Kosten. Jeder Entwurf muss an die Umgebung, in der er entsteht, angepasst sein und hohe Qualität, präzises Design und Innovation bei neuen Technologien und Materialien aufweisen. Die gesamte Inneneinrichtung ist von maßgefertigten Möbeln geprägt.

Formé par une équipe pluridisciplinaire de professionnels, Destudio Arquitectura est un studio d'architecture, de conception, de construction et de décoration intérieure spécialisé dans les projets résidentiels, pharmaceutiques, commerciaux et de bureaux, entre autres. Destudio se concentre sur l'esthétique et la fonction, tout en mettant l'accent sur la durabilité et le coût. Chaque conception doit être adaptée à l'environnement dans lequel elle existera et respecter une qualité élevée, une conception de précision et l'innovation dans les nouvelles technologies et les nouveaux matériaux. L'ensemble de l'aménagement intérieur est marqué par des meubles fabriqués sur mesure.

Formado por un equipo multidisciplinar de profesionales, Destudio Arquitectura es un estudio de arquitectura, diseño, construcción e interiorismo especializado en proyectos residenciales, de farmacia, retail y oficinas, entre otros. El enfoque principal de Destudio es la estética y la función y se presta mucha atención a la sostenibilidad y al coste. Cada diseño debe adaptarse al entorno en el que va a existir y adherirse a un diseño de alta calidad y precisión y a la innovación en nuevas tecnologías y materiales. Todo el diseño interior está marcado por el mobiliario a medida.

## CASA EN CHAFLÁN

VALENCIA, SPAIN

PHOTOS © MARIELA APOLLONIO

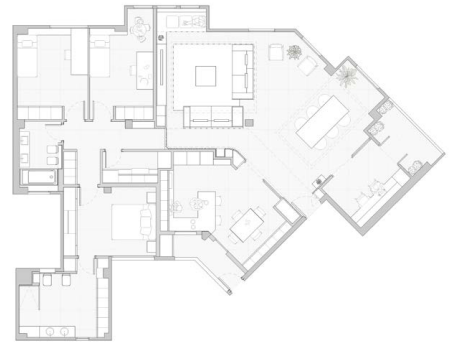
The main aim of the total renovation of this home in the centre of Valencia was to improve the living space and create a spacious home office for two people to work comfortably side by side. Re-thinking their home in the wake of the Covid pandemic, for the owners of this 1,700 square-foot apartment, it was clear the home office would be here to stay. With ample space to create a work area, Destudio decided to integrate this space into the heart of the home, with the possibility of separating it with a glass sliding door when more privacy is needed. The office also has direct access to the home's terrace. The main living-dining room is characterized by a natural oak wood-paneled curve connecting the two directions converging in this space, creating an elegant and functional room. The porcelain flooring throughout creates further continuity between the different spaces.

Hauptziel der Gesamtrenovierung dieses Hauses im Zentrum Valencias war es, den Wohnraum zu verbessern und ein geräumiges Heimbüro zu schaffen, in dem zwei Personen bequem nebeneinander arbeiten können. Nach der Covid-Pandemie überdachten die Eigentümer dieser 170 m<sup>2</sup> großen Wohnung ihr Zuhause und waren sich sicher, dass das Home-Office nicht mehr wegzudenken war. Da genügend Platz für einen Arbeitsbereich vorhanden war, entschied sich Destudio, diesen Bereich in das Herzstück des Hauses zu integrieren, mit der Möglichkeit, ihn durch eine Glasschiebetür abzutrennen, wenn mehr Privatsphäre benötigt wird. Das Büro hat auch einen direkten Zugang zur Terrasse. Das Hauptwohn- und Esszimmer zeichnet sich durch eine Kurve mit natürlicher Eichenholzvertäfelung aus, die die beiden Richtungen, die in diesem Raum zusammenlaufen, miteinander verbindet und einen eleganten und funktionalen Raum schafft. Porzellanböden im gesamten Haus schaffen eine größere Kontinuität zwischen den verschiedenen Räumen.

L'objectif principal de la rénovation totale de cette maison située dans le centre de Valence était d'améliorer l'espace de vie et de créer un bureau à domicile spacieux afin que deux personnes puissent travailler confortablement côte à côte. En repensant leur maison à la suite de la pandémie de Covid, il était clair pour les propriétaires de cet appartement de 170 m<sup>2</sup> que le bureau à domicile était là pour rester. Disposant de suffisamment d'espace pour créer une zone de travail, Destudio a décidé d'intégrer cet espace au cœur de la maison, avec la possibilité de le séparer par une porte vitrée coulissante lorsque plus d'intimité est nécessaire. Le bureau a également un accès direct à la terrasse. Le salon-salle à manger principal est caractérisé par une courbe avec des panneaux en bois de chêne naturel qui relie les deux directions qui convergent dans cet espace, créant une pièce élégante et fonctionnelle. Le sol en porcelaine dans toute la maison crée une plus grande continuité entre les différents espaces.

El objetivo principal de la reforma total de esta vivienda en el centro de Valencia era mejorar el espacio vital y crear una amplia oficina en casa para que dos personas pudieran trabajar cómodamente una al lado de la otra. Al replantearse su casa tras la pandemia de Covid, para los propietarios de este piso de 170 m<sup>2</sup> estaba claro que la oficina en casa llegaría para quedarse. Con un amplio espacio para crear una zona de trabajo, Destudio decidió integrar este espacio en el corazón de la vivienda, con la posibilidad de separarlo con una puerta corredera de cristal cuando se necesite más privacidad. El despacho también tiene acceso directo a la terraza. El salón-comedor principal se caracteriza por una curva con paneles de madera de roble natural que conecta las dos direcciones que convergen en este espacio, creando una estancia elegante y funcional. El suelo porcelánico en toda la vivienda crea una mayor continuidad entre los diferentes espacios.





Floor plan

